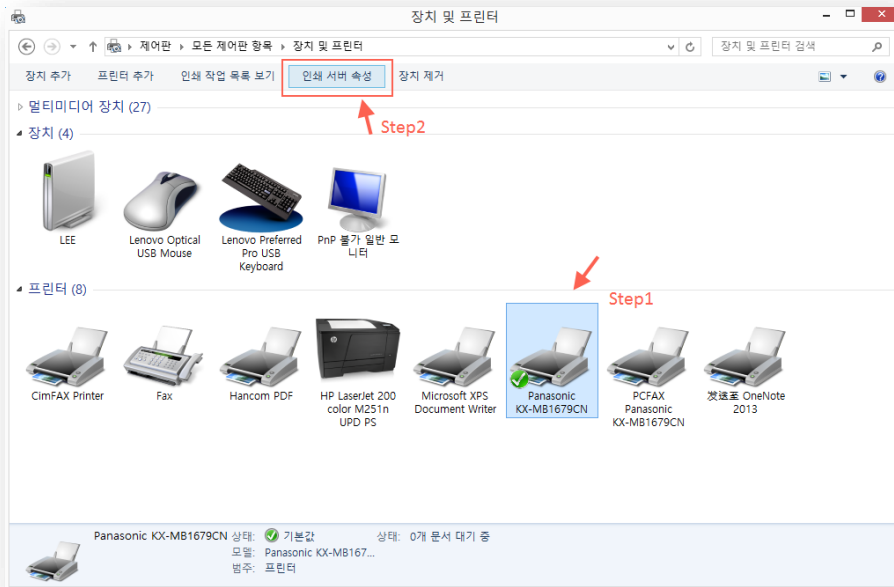


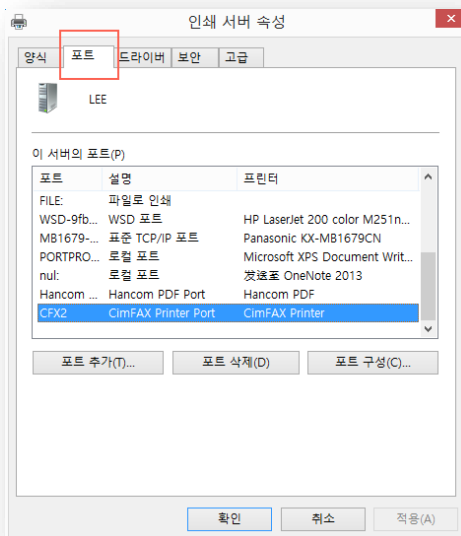
# CimFAX 가상프린터 설치 가이드

(주의 : 관리인의 권한으로 컴퓨터에 접속하여야 합니다. )

1. “제어판\모든 제어판 항목\장치 및 프린터”로 들어가 임의의 프린터를 클릭 >> 상단의 “인쇄 서버 속성”메뉴 선택합니다.

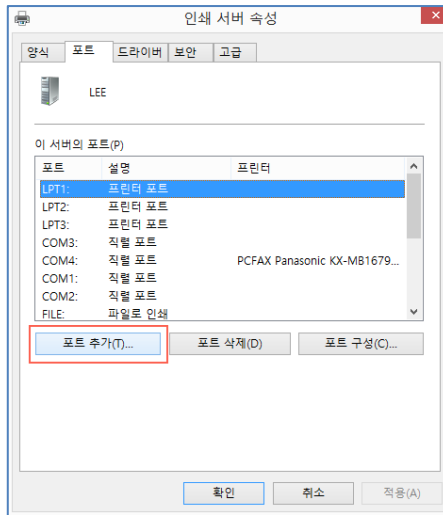


2. “인쇄 서버 속성”창의 “포트”메뉴 클릭하여 “이 서버의 포트”내용에 “CimFAX Printer Port”가 추가 되어있는지 확인합니다.

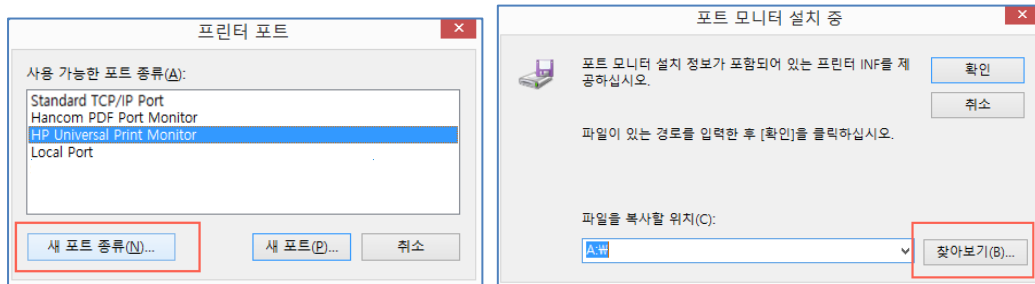


3. 만약 CimFAX 프린터 포트를 찾지 못하였다면 아래와 순서대로 설정 진행해 주시기 바랍니다. 만약 있다면 Step4 로 이동해 주세요.

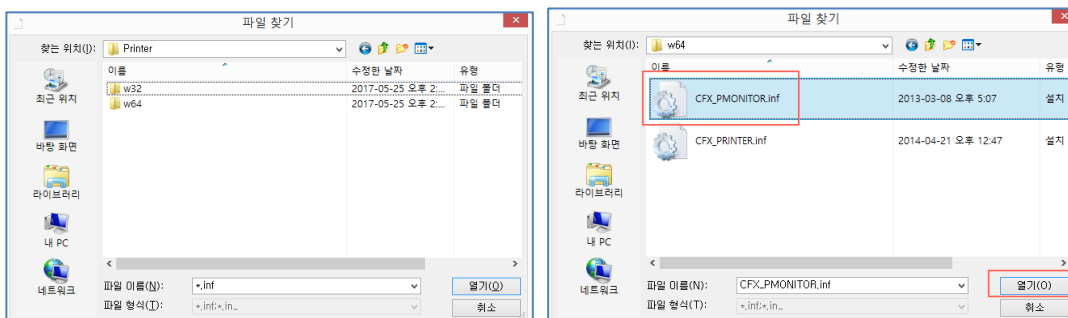
(1) “포트 추가(T)” 클릭



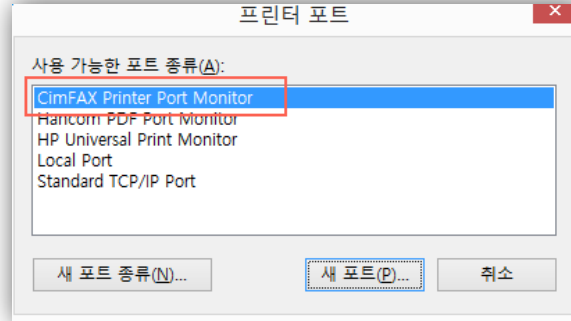
(2) “프린터 포트” 창의 “새 포트 종류(N)” 메뉴 클릭



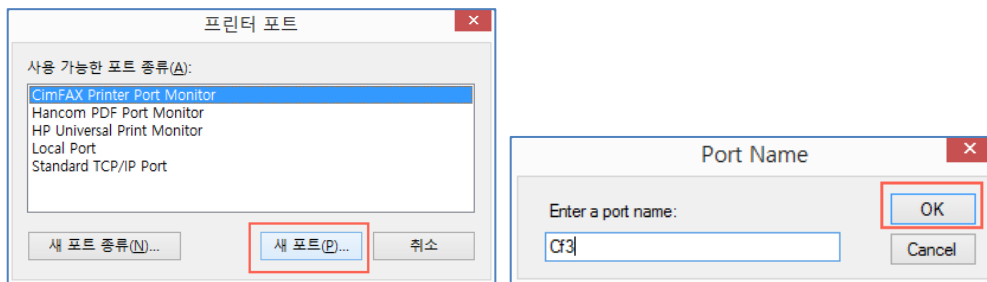
(3) 파일 찾기에서 소프트웨어 설치목록의 Printer 폴더를 선택 >>  
32bit/64bit 시스템인 경우 w32/w64 폴더의 대응되는 “CFX\_PMONITOR.inf” 파일을 선택하여 새 포트를 생성합니다.



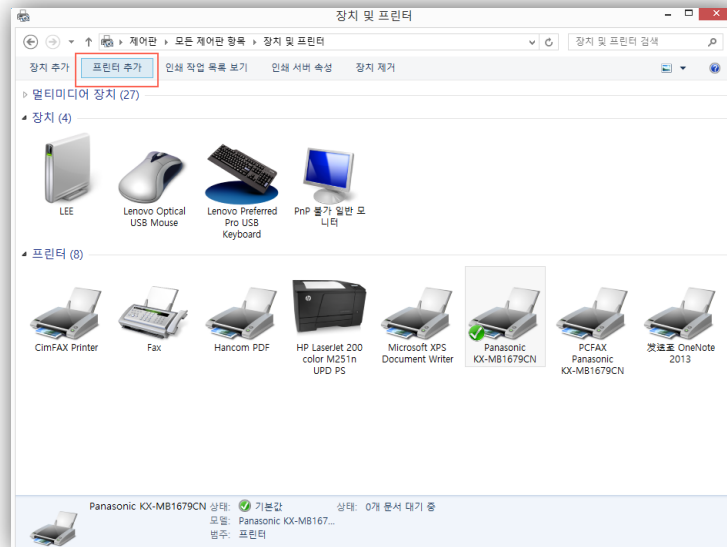
- (4) 생성 완료되면 아래와 같이 프린터 포트창의 “사용가능한 포트 종류(A)”에 “CimFAX Printer Port Monitor”포트가 추가된것을 확인하실수 있습니다.



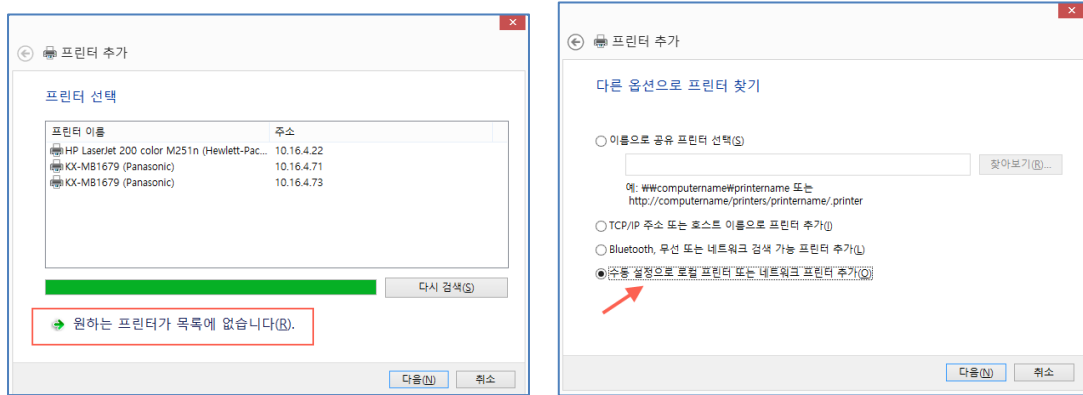
- (5) “CimFAX Printer Port Monitor”포트 선택 >> “새 포트(P)”를 클릭합니다.Port Name 창에 아래와 같이 포트명칭을 임의로 입력합니다.예:Cf3



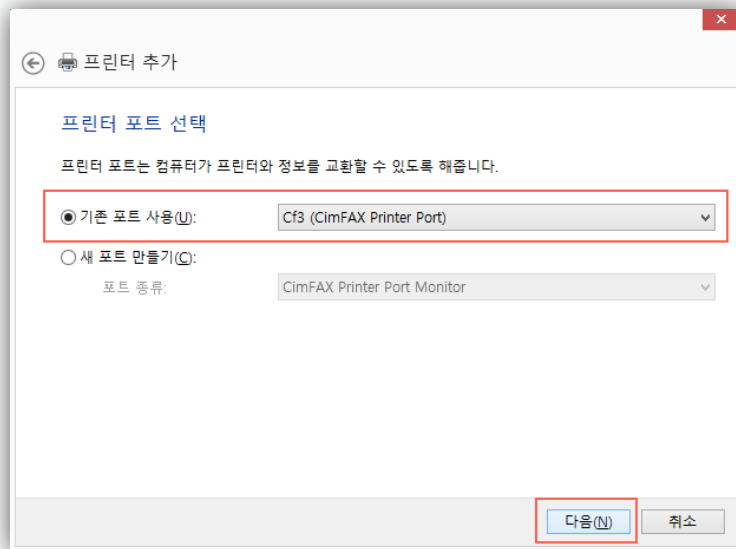
4.포트 설정완료후 프린터를 추가합니다.



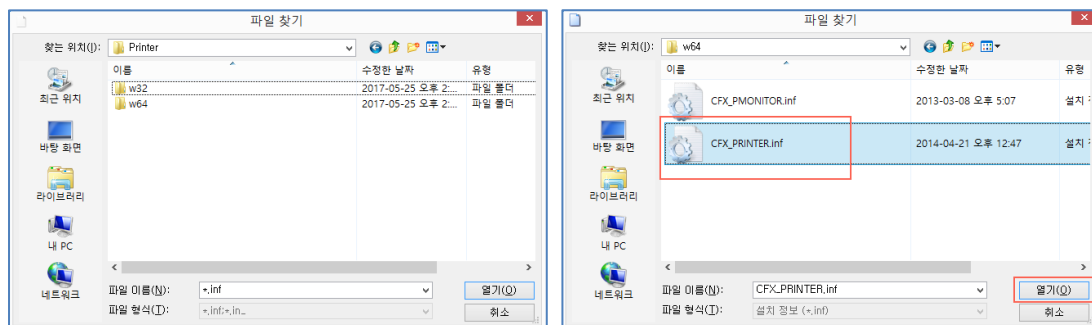
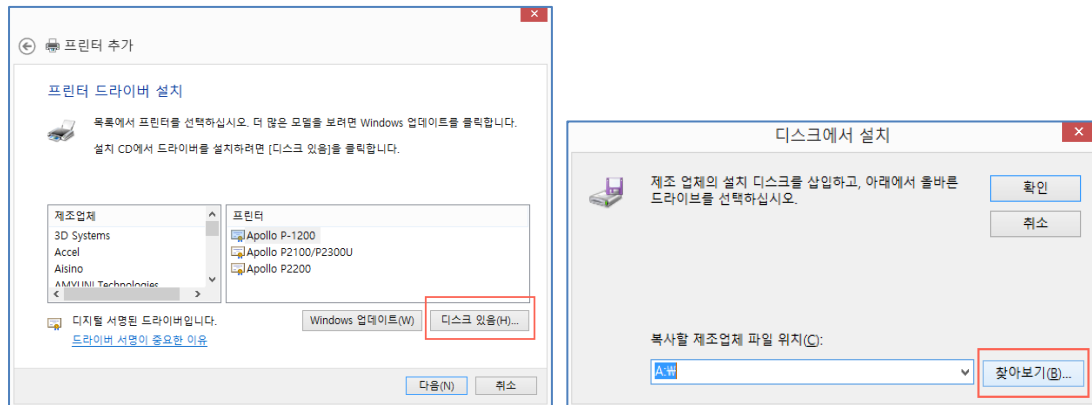
5.프린터 추가 창의 “원하는 프린터가 목록에 없습니다(R)”를 클릭 >> “수동 설정으로 로컬 프린터 또는 네트워크 프린터 추가(O)”를 선택합니다.



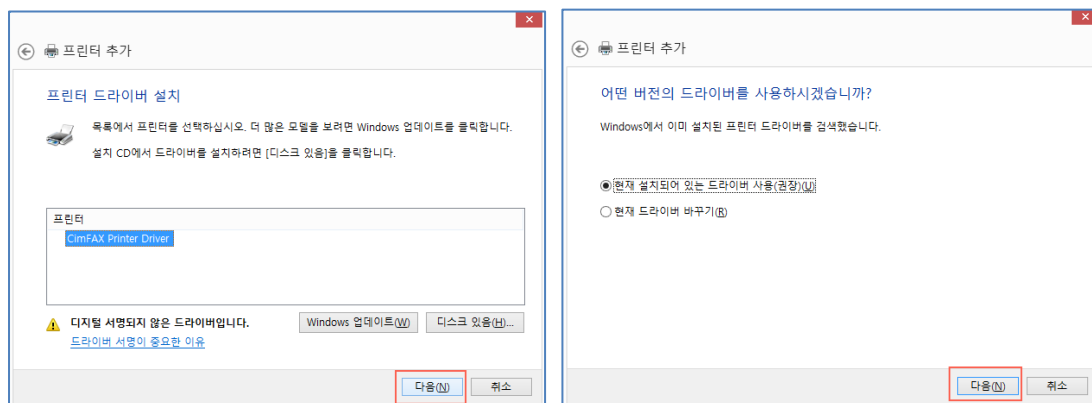
6.프린터 포트 선택항의 “기존 포트 사용(U):”메뉴 클릭 >> “XXX(CimFAX Printer Port)”를 선택합니다.\*XXX 는 사용자가 입력한 포트이름에 따라 다릅니다.  
예:Cf3(CimFAX Printer Port)



7.프린터 드라이버 설치창의 오른쪽 하단의 “디스크 있음(H)”메뉴를 클릭 >> “찾아보기(B)”을 클릭 >> 소프트웨어 설치목록의 “Printer”폴더 선택 >> 32bit/64bit 시스템인 경우 w32/w64 폴더의 대응되는 “CFX\_PRINTER.inf”파일을 선택하여 프린터 드라이버를 추가합니다.

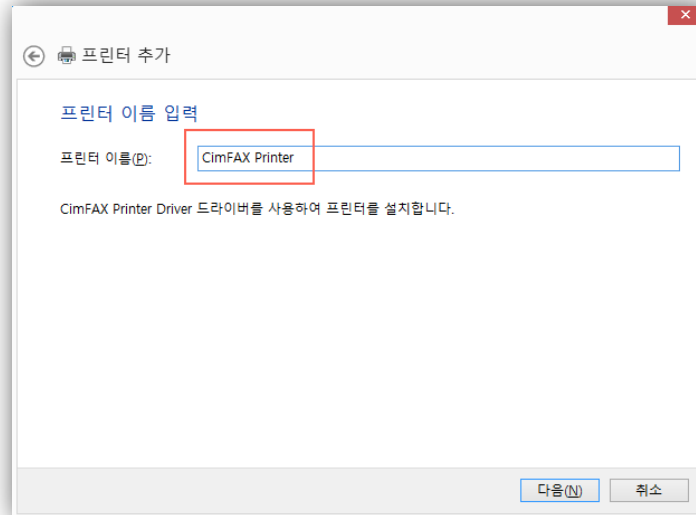


8.드라이버 설치 완료되면 아래와 같이 “CimFAX Printer Driver”라는 메뉴가 나타나게 되며 “현재 설치되어 있는 드라이버 사용(권장)(U)”을 선택후 다음으로 넘어갑니다.



9.프린터 이름을 "CimFAX Printer"로 수정합니다.

\*\*\*다른 이름으로 수정시 사용상에 오류가 생길수 있으므로 수정시 주의하시기 바랍니다.



10.마지막으로 프린터 "공유 안 함" 클릭,다음 설정으로 넘어가시면 가상프린터 추가가 완료됩니다.

