

“팩스 이메일로 전달” 기능 설정

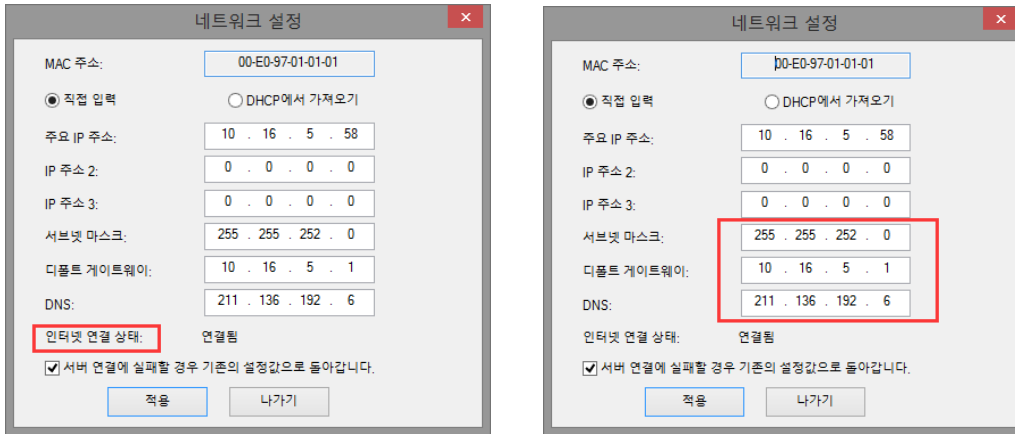
설명 : CimFAX 팩스 서버의 “팩스 이메일로 전달”기능은 팩스 서버로부터 직접 수신이메일에 수신팩스를 전달하는것이 아니라 입력한 전송이메일을 통해 전달하는것이므로 전송이메일을 필히 입력해야 합니다. “서버” > “SMTP설정”은 공용 SMTP설정 즉 공용 발신이메일 지정에 관한 SMTP설정으로 관리인만이 접속하여 설정 가능하며 설정완료후 모든 사용자들이 공용 발신이메일을 통하여 자신의 수신이메일에 팩스를 전달하여 수신할수 있습니다. (예: naver 이메일을 전송이메일로 지정할경우 전송이메일은 naver이메일주소, smtp서버는 smtp.naver.com,smtp아이디는 naver이메일주소,smtp비밀번호는 naver이메일사용자의 비밀번호가 됩니다.)

smtp설정은 “공용 smtp설정”과 ”사용자지정” 2가지 smtp설정방식으로 나뉘며 사용자 지정방식을 선택시 사용자가 직접 관련 smtp설정정보(사용자지정 발신이메일에 관한 smtp설정정보)를 입력하여 사용가능하고 “사용자 지정”이 아닌 “공용 smtp 설정” 선택시에는 관리인(admin)이 설정한 공용 smtp설정정보로 수신이메일 입력만으로도 간편하게 팩스 수신이 가능합니다.

“팩스 이메일로 전달” 기능으로 실제 팩스가 수신되는 수신이메일 설정은 “옵션” > “팩스 이메일로 전달”설정에서의 “수신이메일”란에 입력하여 설정 진행하시면 되며 발신이메일과 같은 이메일로도 설정하실수 있습니다.smtp설정시 보편적으로 사용하는 이메일을 사용할것을 제안드리며 보편적이지 않은 이메일을 사용시 CimFAX 소프트웨어와의 호환성에 문제가 발생할수 있으므로 주의하셔야 합니다.

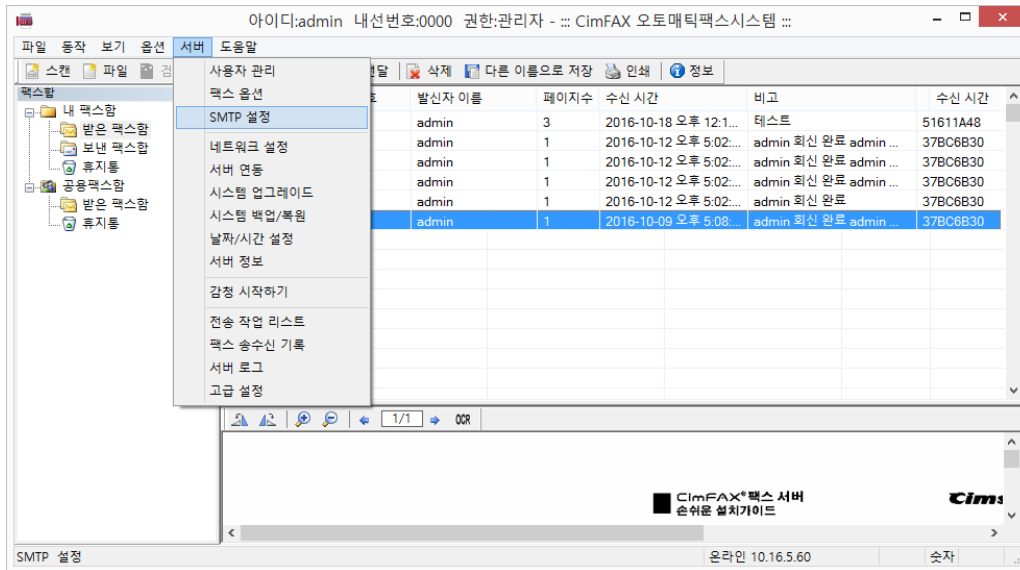
관리인이 관련 설정 진행 시:

STEP 1.우선적으로 현재 팩스 서버의 인터넷 연결 상태를 확인해주셔야 합니다.소프트웨어 왼쪽 상단의 “서버” > “네트워크 설정”에 들어가셔서 관련 내용 확인 가능하며 인터넷 연결 상태가 “연결됨”으로 되어야만 팩스 이메일로 전달기능을 실현할수 있습니다.

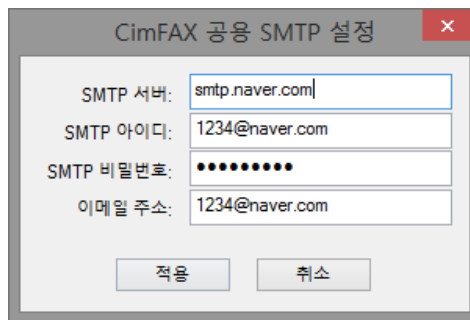


*현재 사용하고 있는 컴퓨터의 인터넷정보(서브넷 마스크,디폴트 게이트웨이, DNS)와 서버의 대응되는 네트워크 정보가 동일하여야만 인터넷 연결이 정상적으로 이루어지게 됩니다.

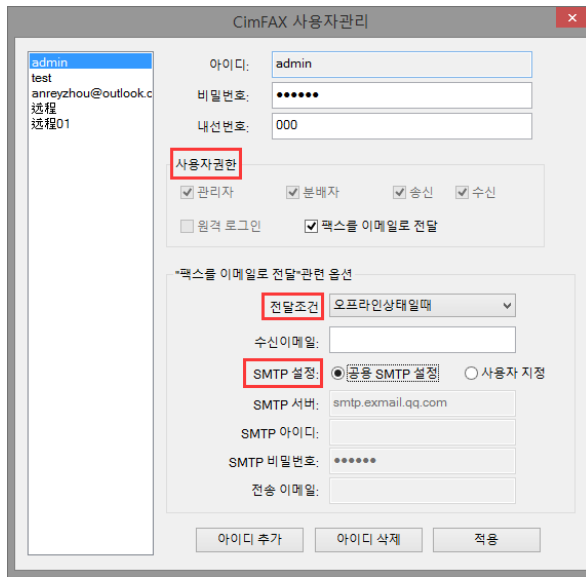
STEP 2.“인터넷 상태:연결됨” 확인 완료후 공용SMTP설정을 진행합니다.우선 소프트웨어의 왼쪽상단에 위치한 “서버” > “SMTP 설정”을 선택후 새로 나타난 “CimFAX 공용 SMTP 설정”창에서 아래와 같이 설정하시면 됩니다.



참고: 전송이메일을 naver 메일로 지정할경우, smtp 서버는 smtp.naver.com, smtp 아이디는 naver 이메일주소, smtp 비밀번호는 naver 이메일사용자의 비밀번호가 되며 이메일주소는 smtp 아이디와 동일합니다.



STEP 3.공용 smtp 설정을 완료한후 소프트웨어의 왼쪽상단에 위치한 “서버”> “사용자관리” 에 들어가 사용자의 팩스 이메일 전달 기능에 관한 권한 및 기타 설정을 진행합니다.



*“사용자권한”인 “팩스 이메일로 전달”옵션을 선택합니다.다음 ““팩스를 이메일로 전달”관련 옵션”메뉴에서 차례로 “전달조건”설정과 “수신이메일” 설정이 가능합니다. 사용상황에 맞게 “SMTP 설정”란의 “공용 SMTP 설정” 또는 “사용자 지정”을 선택하여 사용하실수 있으며 “공용 SMTP 설정”

선택시 위의 순서 2 에서 입력한 “CimFAX 공용 SMTP 설정”에서의 서버정보를 이용하여 작업을 진행하게 되며 “사용자지정”을 선택할 경우 사용자가 입력한 서버 정보를 이용하여 작업을 진행하게 됩니다.

관리인이 아닌 다른 사용자가 관련 설정 진행시

“옵션” > “팩스 이메일로 전달옵션” 에 들어가 위의 내용과 마찬가지로 관련 설정을 진행해주시면 됩니다. “팩스 이메일로 전달옵션”창의 “암호화”인 경우 특수한 요구가 없을 경우 입력하지 않으셔도 됩니다.

